

MOHAMMEDS BERUFUNG

R. M. Rilke/John Habib

♩ = 65
Moderate

Tenor

Da ab-er als in sein ver-steck der ho-he, so-fort er - kenn-ba-re: der

Baritone

als in sein ver-steck der ho-he, so-fort er - kenn-ba-re: der

8 *mp* **A**

en-gel, tra-t___, au-frecht, der lau-ter - e und licht-er - lo-he: da tat er all-en an-

8 *mp*

en-gel, tra-t___, au-frecht, der lau-ter - e und licht-er - lo-he: da tat er all-en an-

16 *sim..*

spruch ab und bat blei-ben zu dür-fen der von sei-nen rei - sen in-nen

16 *sim...*

spruch ab und bat blei-ben zu dür-fen der von sei-nen rei - sen in-nen

mf **B**

ver-wirr-te kauf-mann___, der er war;___ er hat-te nie gel - es-en und nun

mf

ver-wirr-te kauf-mann___, der er war;___ er hat-te nie gel - es-en und nun

24 *mp* **C**

gar ein sol-ches wort, zu viel für ein-en wei-sen. der en-gel a-ber, herr-isch, *mf*

gar ein sol-ches wort, zu viel für ein-en wei-sen. herr-isch,

32 *forte*

wies und wies ihm, was ges-chrie-ben stand auf sei nem bla-tte und gab nicht nach

wies und wies ihm, was ges-chrie-ben stand auf sei nem bla-tte und gab nicht nach

D **E**

40 *mp*

und woll-te wie-der: Lie s. Da las er:

und woll-te wie-der: Lie s. Da las er:

48

so, dass sich der En-gel bo-g. Und war schon ei-ner, der gel - es-en ha-tte und konn-te

so, dass sich der En-gel bo-g. Und war schon ei-ner, der gel - es-en ha-tte und konn-te

und ge-horch - te und voll - zog. Ra- su l Al- lah. Na

und ge-horch - te und voll - zog. Na


sim -bi ye Al- lah. Ha - bi b Al- lah.

rall.... -bi ye Al- lah. Ha - bi b Al- lah.

MOHAMMEDS BERUFUNG

R. M. Rilke/John Habib

♩ = 65
Moderate



Da ab - er als in sein ver - steck der ho - he, so - fort er - kenn - ba - re: der

mp *mf*




en - gel, tra - t____, au - frecht, der lau - ter - e und licht - er - lo - he: da

mp



A tat er all - en an spruch ab und bat blei - ben zu dür - fen der von sei - nen rei - sen in - nen

sim..



ver - wirr - te kauf - mann____, der er war;____ er hat - te nie gel - es - en und nun

mf

B



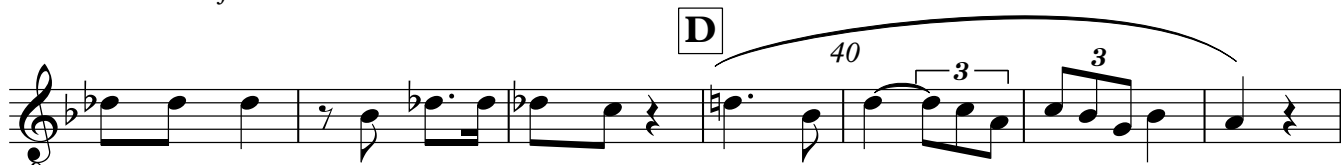
gar ein sol - ches wort, zu viel für ein - en wei - sen. der en - gel

mp



C a - ber, herr - isch, wies und wies ihm, was ges - chrie - ben stand auf sei - nem bla - tte und

mf *forte*



gab nicht nach und woll - te wie - der: Lie_____s.

mf

D



E Da las er: so, dass sich der En - gel bo - g. Und war schon ei - ner, der gel

mp

V.S.

es-en ha-tte und konn-te und ge-horch - te und voll - zog. Ra- su_____

56 _____ 1 Al-lah. Na - bi_____ ye Al-lah. Ha - bi_____ b Al-lah.

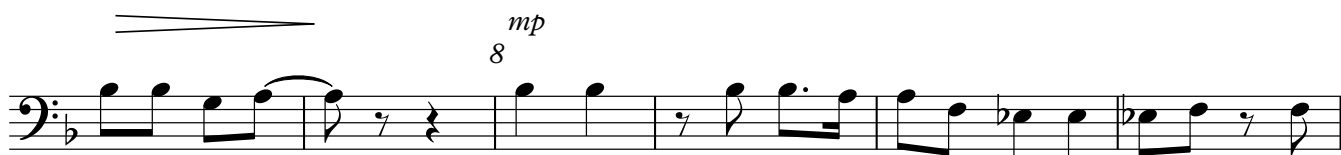
MOHAMMEDS BERUFUNG

R. M. Rilke/John Habib

♩ = 65



als in sein ver-steck der ho-he, so-fort er-kenn-ba-re: der



en-gel, tra-t___, au-frecht, der lau-ter-e und licht-er-lo-he: da

A



tat er all-en an spruch ab und bat blei-ben zu dür-fen der von sei-nen rei-sen in-nen



ver-wirr-te kauf-mann___, der er war;___ er hat-te nie gel-



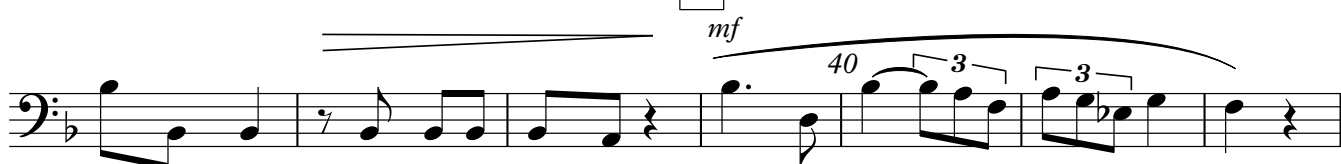
es-en und nun gar ein sol-ches wort, zu viel für ein-en wei-sen.

C



herr-isch, wies und wies ihm, was ges-chrie-ben stand auf sei-nem bla-tte und

D



gab nicht nach und woll-te wie-der: Lie___ s.

E



Da las er: so, dass sich der En-gel bo-g. Und war schon ei-ner, der gel V.S.

es-en ha-tte und konn-te und ge-horch - te und voll - zog.

This musical staff is in bass clef with a key signature of one flat. It contains six measures of music. The first measure has a \langle and $\rangle>$ above it. The second and third measures have a $\tilde{\sim}$ above them. The fourth measure has a $\tilde{\sim}$ above it. The fifth measure has a $\tilde{\sim}$ above it. The sixth measure has a $\tilde{\sim}$ above it and a '2' above the bar line. The lyrics are: es-en ha-tte und konn-te und ge-horch - te und voll - zog.

Na - bi ye Al - lah. Ha - bi b Al - lah.

This musical staff is in bass clef with a key signature of one flat. It contains six measures of music. The first measure has a $\tilde{\sim}$ above it. The second and third measures have a $\tilde{\sim}$ above them and a '3' above each. The fourth measure has a $\tilde{\sim}$ above it. The fifth measure has a $\tilde{\sim}$ above it, a 'rall....' above it, and a '3' above it. The sixth measure has a $\tilde{\sim}$ above it and a 'b' above it. The lyrics are: Na - bi ye Al - lah. Ha - bi b Al - lah. There are two horizontal lines below the staff, one under 'bi' and one under 'b', with a $\rangle>$ symbol at the end of the second line.